

Документ подписан простой электронной подписью  
Информация о владельце:  
ФИО: Ребковец Ольга Александровна  
Должность: И.о. ректора  
Дата подписания: 19.05.2026 10:37:31  
Уникальный программный ключ:  
e789ec8739030382afc5ebff702928adf1af5cfb

# ДЕМОНСТРАЦИОННЫЙ ВАРИАНТ ВСТУПИТЕЛЬНЫХ ИСПЫТАНИЙ ПО ГЕОГРАФИИ

1. Какие географические координаты имеет пункт, обозначенный буквой А?



- 1) 20° ю.ш. 50° з.д.
- 2) 50° ю.ш. 20° з.д.
- 3) 20° ю.ш. 50° в.д.
- 2) 50° ю.ш. 20° в.д.

2. В результате растворения горных пород подземными водами образуются пещеры. Какая из перечисленных горных пород относится к растворимым?

- 1) Песчаник
- 2) Известняк
- 3) Базальт
- 4) Кварцит

3. Одним из главных направлений борьбы с глобальным потеплением климата учёные считают:

- 1) перевод тепловых электростанций с угля на мазут
- 2) введение ограничений на развитие атомной энергетики
- 3) использование в энергетике нетрадиционных источников энергии
- 4) ускоренное развитие энергетики в развивающихся странах

4. Природная зона саванн и редколесий занимает большую часть территории ...

- 1) полуострова Индостан
- 2) острова Тасмания
- 3) острова Новая Гвинея
- 4) Аравийского полуострова

5. В какой из перечисленных стран Азии есть действующие вулканы?

- 1) Индонезия
- 2) Индия
- 3) Саудовская Аравия
- 4) Иран

6. На территории какой из перечисленных стран Евразии средняя температура воздуха в январе наиболее низкая?

- 1) Япония
- 2) Ирландия
- 3) Норвегия
- 4) Монголия

7. На какой из перечисленных параллелей 22 июня световой день короче ночи?

- 1) 0° ш.

- 2) 53° с.ш.
- 3) 66° с.ш.
- 4) 43° ю.ш.

**8. В какой из перечисленных стран доля детей в возрастной структуре населения наибольшая?**

- 1) Великобритания
- 2) Греция
- 3) Кения
- 4) Япония

**9. В какой из перечисленных стран доля городского населения в общей численности населения наибольшая?**

- 1) Вьетнам
- 2) Аргентина
- 3) Гвинея
- 4) Бангладеш

**10. В какой из перечисленных стран средняя плотность населения наименьшая?**

- 1) Бангладеш
- 2) Монголия
- 3) Германия
- 4) Швеция

**11. В какой из перечисленных стран ВВП на душу населения наибольший?**

- 1) Монголия
- 2) Алжир
- 3) Индия
- 4) Швеция

**12. Для какой из перечисленных стран характерна структура ВВП, показанная на диаграмме?**

**Доля отдельных секторов экономики в ВВП**



**13. Производство натурального каучука является отраслью международной специализации**

- 1) Египта
- 2) Афганистана
- 3) Индонезии
- 4) Аргентины

**14. В какой из перечисленных стран доля лиц старше 65 лет в возрастной структуре населения наибольшая?**

- 1) Вьетнам
- 2) Великобритания
- 3) Индия
- 4) Египет



- 3) В настоящее время почти каждый восьмой россиянин, т.е. примерно 13% населения страны, находится в возрасте 65 лет и старше.
- 4) В последние годы наиболее низкий уровень рождаемости в России наблюдался в Ленинградской, Тульской областях и г. Санкт-Петербурге.

**22. В какой из перечисленных стран большинство верующих исповедуют буддизм?**

- 1) Монголия
- 2) Пакистан
- 3) Аргентина
- 4) Индонезия

**23. Верны ли следующие выводы о тенденциях изменения объёмов валового регионального продукта Вологодской и Тверской областей, сделанные на основе анализа данных приведённой ниже таблицы?**

**Динамика объёмов валового регионального продукта (ВРП)  
Вологодской и Тверской областей  
(в процентах к предыдущему году)**

°Д	2002	2003	2004	2005
Вологодская область	102,5	104,6	109,6	104,5
Тверская область	101,7	109,4	108,1	102,0

Вывод А: с 2002 по 2005 г. наблюдался постоянный рост ВРП в Вологодской и Тверской областях.

Вывод Б: в 2005 г. в Тверской области наблюдалось уменьшение ВРП по сравнению с предыдущим годом.

- 1) верен только вывод А
- 2) верен только вывод Б
- 3) верны оба вывода
- 4) оба вывода неверны

**24. Какие три из перечисленных стран являются крупными производителями и экспортёрами нефти?**

- 1) Нигерия
- 2) Франция
- 3) Саудовская Аравия
- 4) Венесуэла
- 5) Швеция
- 6) Турция

**25. Расположите перечисленные периоды геологической истории земли в хронологическом порядке, начиная с самого раннего.**

- 1) Силурийский
- 2) Триасовый
- 3) Юрский

Запишите в таблицу получившуюся последовательность цифр.

Ответ: 

--	--	--

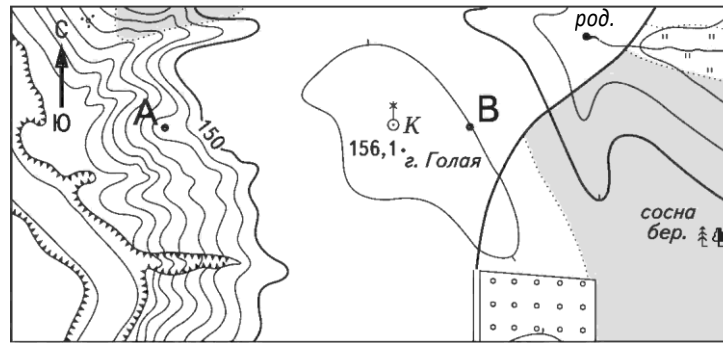
**26. Расположите страны в порядке возрастания в них естественного прироста населения (на 1 тыс. жителей).**

- 1) Венесуэла
- 2) Сомали
- 3) Австралия
- 4) Италия

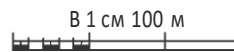
Запишите в таблицу получившуюся последовательность цифр.

Ответ: 

--	--	--	--



Насштаб 1:10 000



Горизонтالي проведены через 5 метров

**27. Определите по карте расстояние на местности по прямой от колодца с ветряным двигателем на горе Голая до родника. Полученный результат округлите до десятков метров. Ответ запишите цифрами.**

Ответ: \_\_\_\_\_ м.

**28. Определите по карте азимут от колодца с ветряным двигателем на родник. Ответ запишите цифрами.**

Ответ: \_\_\_\_\_ град.

**29. Объясните, почему в пункте, обозначенном на карте мира буквой А, суммарная солнечная радиация в июне больше, чем в пункте Б. Укажите две причины. Если Вы укажете более двух причин, оцениваться будут только две, указанные первыми.**

