

Документ подписан простой электронной подписью

Информация о владельце:

ФИО: Меркулов Евгений Сергеевич

Должность: И.о. ректора

Дата подписания:

Уникальный программный ключ:

39428e82d614a3cd984f917b018f0fd2c07182daabc77db685db2d16370f6e7c

# ДЕМОНСТРАЦИОННЫЙ ВАРИАНТ ВСТУПИТЕЛЬНЫХ ИСПЫТАНИЙ ПО ГЕОГРАФИИ

**1. Какие географические координаты имеет пункт, обозначенный буквой А?**



- 1) 20° ю.ш. 50° з.д.
- 2) 50° ю.ш. 20° з.д.
- 3) 20° ю.ш. 50° в.д.
- 2) 50° ю.ш. 20° в.д.

**2. В результате растворения горных пород подземными водами образуются пещеры. Какая из перечисленных горных пород относится к растворимым?**

- 1) Песчаник
- 2) Известняк
- 3) Базальт
- 4) Кварцит

**3. Одним из главных направлений борьбы с глобальным потеплением климата учёные считают:**

- 1) перевод тепловых электростанций с угля на мазут
- 2) введение ограничений на развитие атомной энергетики
- 3) использование в энергетике нетрадиционных источников энергии
- 4) ускоренное развитие энергетики в развивающихся странах

**4. Природная зона саванн и редколесий занимает большую часть территории ...**

- 1) полуострова Индостан
- 2) острова Тасмания
- 3) острова Новая Гвинея
- 4) Аравийского полуострова

**5. В какой из перечисленных стран Азии есть действующие вулканы?**

- 1) Индонезия
- 2) Индия
- 3) Саудовская Аравия
- 4) Иран

**6. На территории какой из перечисленных стран Евразии средняя температура воздуха в январе наиболее низкая?**

- 1) Япония
- 2) Ирландия
- 3) Норвегия
- 4) Монголия

**7. На какой из перечисленных параллелей 22 июня световой день короче ночи?**

- 1) 0° ш.

- 2) 53° с.ш.
- 3) 66° с.ш.
- 4) 43° ю.ш.

**8. В какой из перечисленных стран доля детей в возрастной структуре населения наибольшая?**

- 1) Великобритания
- 2) Греция
- 3) Кения
- 4) Япония

**9. В какой из перечисленных стран доля городского населения в общей численности населения наибольшая?**

- 1) Вьетнам
- 2) Аргентина
- 3) Гвинея
- 4) Бангладеш

**10. В какой из перечисленных стран средняя плотность населения наименьшая?**

- 1) Бангладеш
- 2) Монголия
- 3) Германия
- 4) Швеция

**11. В какой из перечисленных стран ВВП на душу населения наибольший?**

- 1) Монголия
- 2) Алжир
- 3) Индия
- 4) Швеция

**12. Для какой из перечисленных стран характерна структура ВВП, показанная на диаграмме?**

**Доля отдельных секторов экономики в ВВП**



**13. Производство натурального каучука является отраслью международной специализации**

- 1) Египта
- 2) Афганистана
- 3) Индонезии
- 4) Аргентины

**14. В какой из перечисленных стран доля лиц старше 65 лет в возрастной структуре населения наибольшая?**

- 1) Вьетнам
- 2) Великобритания
- 3) Индия
- 4) Египет

15. В какой из перечисленных стран средняя ожидаемая продолжительность жизни населения наибольшая?

- 1) Эфиопия
- 2) Испания
- 3) Непал
- 4) Боливия

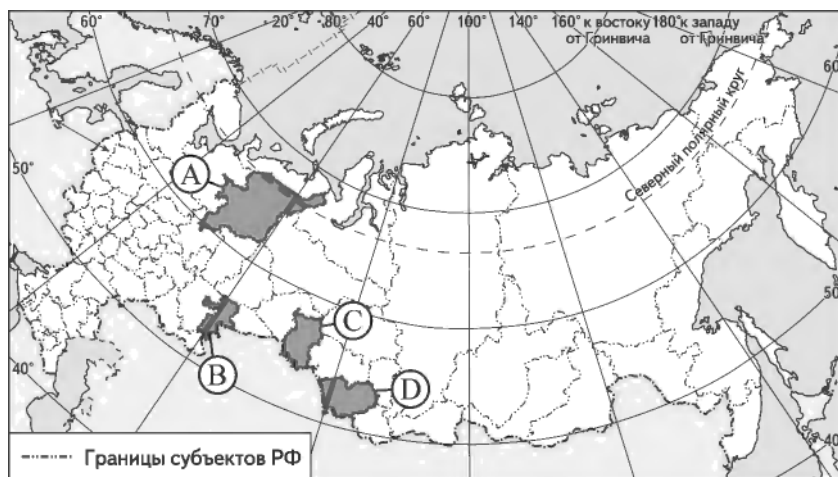
16. Что из перечисленного характерно для природы Аргентины?

- 1) равномерное выпадение атмосферных осадков в течение всего года
- 2) наличие гор в восточной части страны
- 3) распространение на её территории степной зоны
- 4) самые высокие среднегодовые температуры воздуха на материке

17. На территории какого региона расположена крайняя южная точка России?

- 1) Астраханская область
- 2) Краснодарский край
- 3) Республика Дагестан
- 4) Приморский край

18. Какой из регионов, обозначенных буквами на карте России, имеет наименьшую среднюю плотность населения?



1)A

2)B

3)C

4)D

19. Какой из перечисленных городов России является наибольшим по численности населения?

- 1) Воронеж
- 2) Тюмень
- 3) Архангельск
- 4) Новосибирск

20. Что характерно для климата южной части Дальнего Востока России?

- 1) влажная тёплая зима, **сухое** жаркое лето
- 2) сухая холодная зима, тёплое влажное лето
- 3) сухая тёплая зима, **сухое** жаркое лето
- 4) холодная сухая зима, прохладное **сухое** лето

21. В каком из высказываний содержится информация об урбанизации?

- 1) Тайга в Западной Сибири заселена редко, сёла расположены преимущественно вдоль речных долин.
- 2) По первой Всероссийской переписи населения (1897 г.), в современных границах России насчитывалось 430 городов. К настоящему времени общее число городов возросло в 2,5 раза.

- 3) В настоящее время почти каждый восьмой россиянин, т.е. примерно 13% населения страны, находится в возрасте 65 лет и старше.
- 4) В последние годы наиболее низкий уровень рождаемости в России наблюдался в Ленинградской, Тульской областях и г. Санкт-Петербурге.

**22. В какой из перечисленных стран большинство верующих исповедуют буддизм?**

- 1) Монголия
- 2) Пакистан
- 3) Аргентина
- 4) Индонезия

**23. Верны ли следующие выводы о тенденциях изменения объёмов валового регионального продукта Вологодской и Тверской областей, сделанные на основе анализа данных приведённой ниже таблицы?**

**Динамика объёмов валового регионального продукта (ВРП)  
Вологодской и Тверской областей  
(в процентах к предыдущему году)**

°Д	2002	2003	2004	2005
Вологодская область	102,5	104,6	109,6	104,5
Тверская область	101,7	109,4	108,1	102,0

Вывод А: с 2002 по 2005 г. наблюдался постоянный рост ВРП в Вологодской и Тверской областях.

Вывод Б: в 2005 г. в Тверской области наблюдалось уменьшение ВРП по сравнению с предыдущим годом.

- 1) верен только вывод А
- 2) верен только вывод Б
- 3) верны оба вывода
- 4) оба вывода неверны

**24. Какие три из перечисленных стран являются крупными производителями и экспортёрами нефти?**

- 1) Нигерия
- 2) Франция
- 3) Саудовская Аравия
- 4) Венесуэла
- 5) Швеция
- 6) Турция

**25. Расположите перечисленные периоды геологической истории земли в хронологическом порядке, начиная с самого раннего.**

- 1) Силурийский
- 2) Триасовый
- 3) Юрский

Запишите в таблицу получившуюся последовательность цифр.

Ответ: 

--	--	--

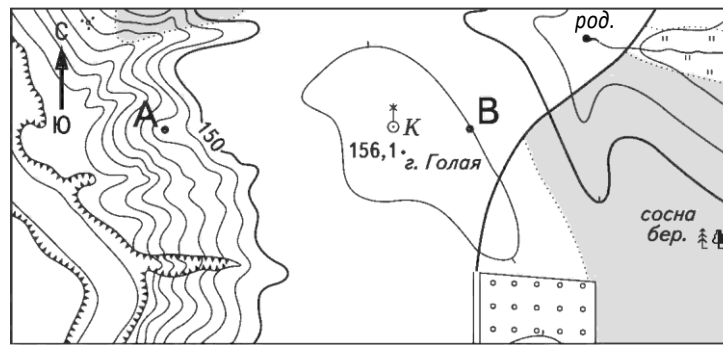
**26. Расположите страны в порядке возрастания в них естественного прироста населения (на 1 тыс. жителей).**

- 1) Венесуэла
- 2) Сомали
- 3) Австралия
- 4) Италия

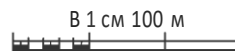
Запишите в таблицу получившуюся последовательность цифр.

Ответ: 

--	--	--	--



Насштаб 1:10 000



Горизонтали проведены через 5 метров

**27. Определите по карте расстояние на местности по прямой от колодца с ветряным двигателем на горе Голая до родника. Полученный результат округлите до десятков метров. Ответ запишите цифрами.**

Ответ: \_\_\_\_\_ м.

**28. Определите по карте азимут от колодца с ветряным двигателем на родник. Ответ запишите цифрами.**

Ответ: \_\_\_\_\_ град.

**29. Объясните, почему в пункте, обозначенном на карте мира буквой А, суммарная солнечная радиация в июне больше, чем в пункте Б. Укажите две причины. Если Вы укажете более двух причин, оцениваться будут только две, указанные первыми.**

